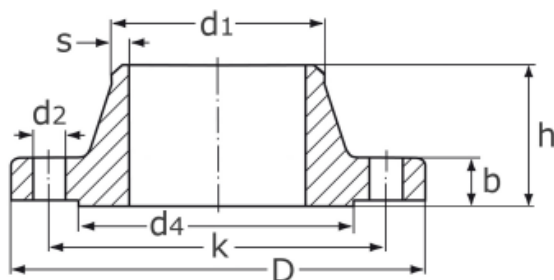


Nerezová krková příruba



Technický list produktu

DN	Typ	d1	D	b	k	h	d4	s	d2	M	kg
10	DIN	17,2	90	14	60	35	40	1,8	14	4xM12	0,623
15	DIN	21,3	95	14	65	35	45	2,0	14	4xM12	0,720
20	DIN	26,9	105	16	75	38	58	2,3	14	4xM12	0,960
25	DIN	33,7	115	16	85	38	68	2,6	14	4xM12	1,260
32	DIN	42,4	140	16	100	40	78	2,6	18	4xM16	1,708
40	DIN	48,3	150	16	110	42	88	2,6	18	4xM16	2,100
50	DIN	60,3	165	18	125	45	102	2,9	18	4xM16	2,662
65	DIN	76,1	185	18	145	45	122	2,9	18	4xM16	3,300
80	DIN	88,9	200	20	160	50	138	3,2	18	8xM16	3,920
100	DIN	108	220	20	180	52	158	3,6	18	8xM16	4,670
100	DIN	114,3	220	20	180	52	158	3,6	18	8xM16	4,620
125	DIN	139,7	250	22	210	55	188	4,0	18	8xM16	6,430
150	DIN	168,3	285	22	240	55	212	4,5	22	8xM20	7,750
200	DIN	219,1	340	24	295	62	268	6,3	22	12xM20	11,629

Akost: 1.4301/1.4307 PN16