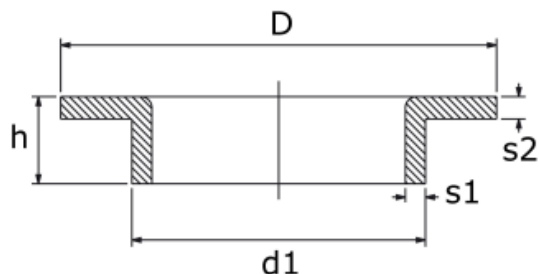


Lemový krúžok privarovací



Technický list výrobku

Rozmer d1	Hrúbka s1	s2	h	D	Kg
13	1,5	2,5	7	40	0,015
17,2	1,8	2	7	40	0,022
18	1,5	2	8	45	0,023
20	2	2,5	9	45	0,022
21,3	2	2,5	9	45	0,021
21,3	2,6	3,5	9	45	0,032
22	1,5	2	10	58	0,033
23	1,5	2	10	58	0,033
25	2	2,5	10	58	0,035
26,9	2	2,5	11	58	0,039
26,9	2,6	3,5	12	58	0,058
28	1,5	2	11	68	0,041
29	1,5	2	11	68	0,041
29	1,5	2	13	68	0,043
30	2	2,5	11	68	0,045
33,7	2	2,5	12	68	0,051
33,7	2,6	3,5	12	68	0,077
34	1,5	2	11	78	0,076
35	1,5	2	11	78	0,077
38	2	2,5	13	78	0,078
40	1,5	2	16	88	0,076
40	2	2,5	13	88	0,077
41	1,5	2	16	88	0,077
42,4	2	2,5	14	78	0,067
42,4	2,6	3,5	14	78	0,097
42,4	3	4	14	78	0,101
43	1,5	2	16	88	0,109
44,5	2	3	16	88	0,083
48,3	2	2,5	16	88	0,082

48,3	2,6	3,5	16	88	0,096
48,3	3	4	16	88	0,123
52	1,5	2	17	102	0,107
53	1,5	2	17	102	0,108
54	2	2,5	17	102	0,107
57	2	2,5	20	102	0,109
57	3	4	20	102	0,110
60,3	2	2,5	20	102	0,107
60,3	2,6	3,5	21	102	0,137
60,3	3	4	21	102	0,161
69	2	2,5	22	122	0,129
70	2	2,5	22	122	0,129
76,1	2	2,5	23	122	0,145
76,1	2,6	3,5	23	122	0,173
76,1	3	4	24	122	0,217
84	2	2,5	22	140	0,151
85	2	2,5	21	140	0,152
88,9	2	2,5	23	140	0,185
88,9	2,6	3,5	24	140	0,197
88,9	3	4	24	140	0,277
101,6	2	2,5	28	160	0,206
101,6	3	4	28	160	0,256
104	2	2,5	26	158	0,218
106	3	4	26	158	0,269
108	2	2,5	27	158	0,274
108	2,6	3	27	158	0,289
108	3	4	29	158	0,297
114,3	2	2,5	29	158	0,214
114,3	2,6	3,5	29	158	0,309
114,3	3,2	4	29	158	0,321
129	2	2,5	28	188	0,347
133	2	2,5	29	188	0,358
133	3	3	31	188	0,477
133	3	4	31	188	0,477
139,7	2	2,5	29	188	0,354
139,7	2,6	3	31	188	0,409
139,7	3	3,5	31	188	0,417
139,7	3,2	4	32	188	0,435
154	2	2,5	29	212	0,494
155	2,5	3	30	212	0,503
156	3	4	30	212	0,511
159	2	2,5	31	212	0,389
159	3	4	31	212	0,473
159	4,5	5	31	212	0,502
168,3	2	2,5	30	212	0,318
168,3	2,6	3	30	212	0,359
168,3	3	3,5	30	212	0,477
168,3	3,2	4	30	212	0,496

168,3	3,6	4,5	30	212	0,543
168,3	4	5	30	212	0,637
193,7	3,2	4	30	245	0,572
204	2	2,5	25	268	0,618
205	2,5	3	25	268	0,622
206	3	3	27	268	0,653
219,1	2	2,5	30	268	0,472
219,1	2,6	3	30	268	0,583
219,1	2,9	3,5	30	268	0,649
219,1	3	3,5	30	268	0,708
219,1	3,2	4	30	268	0,854
219,1	4	5	30	268	0,943
254	2	2,5	28	320	0,569
255	2,5	3	26	320	0,672
256	3	3	26	320	0,734
256	3	4	26	320	0,734
258	4	4	26	320	0,856
267	3	3	30	320	0,812
273	3	3	30	320	0,835
273	4	4	30	320	1,113
273	4,6	5	30	320	1,257
304	2	2,5	35	370	1,096
305	2,5	2,5	35	370	1,271
306	3	3	35	370	1,276
308	4	4	35	370	1,285
323,9	3	3	32	370	0,962
323,9	4	4	32	370	1,282
323,9	5	5	30	370	1,374
355,6	3	3	35	430	1,518
355,6	4	4	35	430	2,024
355,6	5	5	35	430	2,263
356	3	3	35	430	1,613
358	4	4	35	430	1,758
406,4	3	3	38	482	1,859
406,4	4	4	38	482	1,912
406,4	5	5	38	482	2,157
408	4	4	40	482	1,918
419,1	3	3	40	482	1,973
456	3	3	45	532	2,147
457	5	5	45	535	2,574
457,2	3	3	45	535	2,087
457,2	4	4	45	535	2,783
457,2	5	5	45	535	2,895
458	4	4	45	532	2,829
506	3	3	45	585	2,187
508	3	3	45	585	2,286
508	4	4	45	585	3,048
508	5	5	45	585	3,185

606	3	3	45	685	2,375
608	4	4	45	685	2,452
609,6	3	3	45	685	2,719
609,6	4	4	45	685	3,625
609,6	5	5	45	685	-
609,6	6	6	45	685	-
708	4	4	45	800	-
711,2	3	3	45	800	-
711,2	4	4	45	800	-
711,2	5	5	45	800	-
711,2	6	6	45	800	-
806	3	3	45	905	-
808	4	4	45	905	-
812,8	3	3	45	905	-
812,8	4	4	45	905	-
812,8	5	5	45	905	-
812,8	6	6	45	905	-
914,4	4	4	45	1005	-
914,4	5	5	45	1005	-
1016	4	4	45	1105	-
1016	5	5	45	1105	-
1016	6	6	45	1105	-

Akost: 1.4301/1.4307